



Le réseau des CRESS - [www.lemois-ess.org](http://www.lemois-ess.org)

Le  
**mois**  
de l'Économie  
Sociale  
et Solidaire

# Le Mois de l'ESS 2017

## « Partageons nos rich'ESS! »

### GUIDE DU PARTICIPANT

# SOMMAIRE

---

*Vous organisez ou souhaitez organiser un événement pendant le Mois de l'ESS ? Ce guide a pour objectifs de **vous aider dans vos démarches** et de vous transmettre les informations nécessaires pour **inscrire un événement** dans le cadre du Mois de l'ESS à La Réunion.*

- ❖ **LE MOIS DE L'ESS, kosa sa ?**
- ❖ **Alon mèt ansamb' : Partageons nos rich'ESS!**
- ❖ **Les engagements de la Chambre Régionale de l'Economie Sociale et Solidaire (CRESS)**
- ❖ **Vos engagements**
- ❖ **Planning**

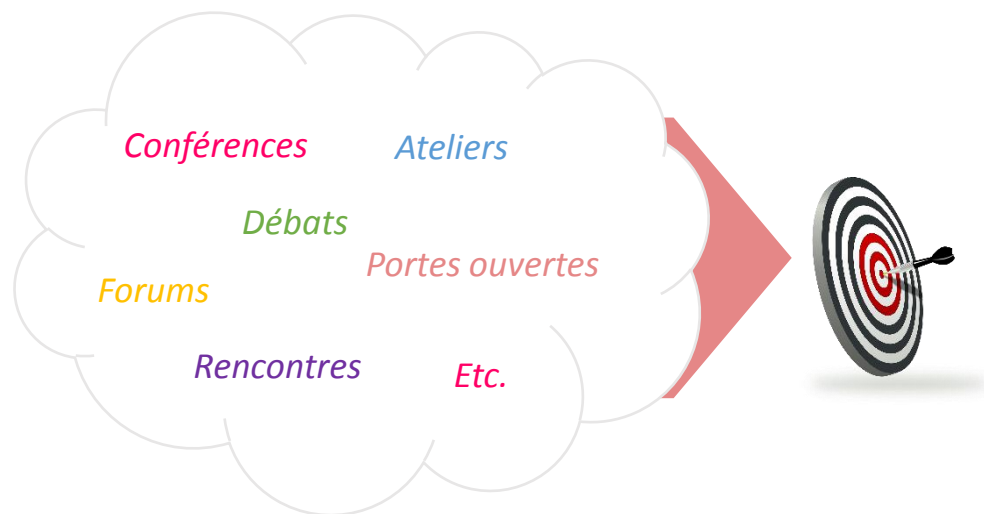
## **Annexes :**

- **Chiffres-clés de l'ESS (au niveau national et local)**
- **Présentation de la CRESS de La Réunion**



# LE MOIS DE L'ESS, KOSA SA?

Organisé **en novembre** et coordonné par le Conseil National des CRESS (CNCRESS) à l'échelle nationale depuis 2007, le MOIS DE L'ESS est **coordonné localement par la CRESS de La Réunion** depuis 2014.



## >>> OBJECTIFS

*Le Mois de l'ESS, c'est un ensemble de manifestations rassemblées dans un **programme commun** et organisées **tout le mois de novembre** pour:*

- **Faire connaître** l'Economie Sociale et Solidaire (ESS)
- **Valoriser** les initiatives et les acteurs qui font l'ESS
- **Renforcer** le sentiment d'appartenance des acteurs à l'ESS
- **Favoriser** la coopération et les dynamiques mutualisées



### Le Mois de l'ESS en 2016 à La Réunion, c'est...

- Une centaine de structures participantes
- 25 événements organisés (dont 6 mutualisés)
- Environ 1250 participants

# ALON MET ANSAMB'!

En 2017, la 4ème édition a pour fil rouge : « **Partageons nos rich'ESS !** »

Afin d'encourager un enrichissement mutuel, nous échangerons sur ce qui fait la richesse de l'ESS à La Réunion: ses **valeurs**, ses **acteurs engagés et militants**, ses **bonnes pratiques**, ses **projets innovants**, ses principes de **coopération**, mais aussi son **histoire** et son **évolution**.

Le Mois de l'ESS favorisera le **partage intra et intergénérationnel** entre les acteurs ressources de l'ESS, ses nouvelles entreprises et la jeun'ESS.



## Quel format d'événement choisir ?

Vous êtes **libre** d'organiser la manifestation de votre choix (thème, format). Toutefois, les formats de type **interactif** (ateliers, débats, etc.) sont les plus prisés. Par ailleurs, les **événements co-organisés** sont vivement conseillés car ils permettent de mutualiser les moyens et ont un plus fort impact en suscitant souvent des coopérations sur le long terme.



Vous trouverez des exemples d'événements dans le programme 2016 : <http://www.cress-reunion.com/files/Programme-Mois-Ess2016-V2.pdf>

## Comment inscrire un événement dans le programme ?

Contactez : **Coralie LATCHOUMANE**  
[coralie.latchoumane@cress-reunion.com](mailto:coralie.latchoumane@cress-reunion.com)  
Tél. : 02 62 21 50 60



Si votre événement correspond au fil rouge retenu, il sera intégré au programme du Mois de l'ESS à La Réunion. De plus, nous vous donnerons les informations nécessaires à votre inscription sur le site national dédié au Mois de l'ESS : [www.lemois-ess.org](http://www.lemois-ess.org). Vous pourrez à tout moment modifier les informations relatives à votre événement.

# LES ENGAGEMENTS DE LA CRESS



- **Mobiliser** les acteurs de l'ESS et appuyer les synergies autour de l'ESS
- **Mettre en valeur votre structure et votre (vos) événement(s) à l'échelle régionale** à travers :



1. les **relations presse** – conférence(s) de presse, invitations presse aux événements etc.
2. une **communication spécifique** - sur le site internet de la CRESS de La Réunion [www.cress-reunion.com](http://www.cress-reunion.com), les réseaux sociaux, les e-newsletters ESS'entiel de la CRESS (couverture des événements par l'agence de relations presse) etc.



- **Produire et diffuser les outils de communication** sur le Mois (affiches, programme, bannière web etc.). Ces outils sont gratuits et disponibles soit en version numérique soit dans les bureaux de la CRESS (vous en serez informés ultérieurement).

La CRESS se chargera de communiquer la liste des événements par commune à chacune des villes qui pourront les relayer dans leurs communications. Si vous ne souhaitez pas apparaître dans cette communication, merci de nous le faire savoir **avant le 15 octobre**.



# VOS ENGAGEMENTS



- **Inscrire** son événement sur le site national [www.lemois-ess.org](http://www.lemois-ess.org)



- **Communiquer sur sa manifestation** en précisant que celle-ci s'inscrit dans le cadre du Mois de l'ESS et en intégrant les **logos** (du Mois, de la CRESS et du CNCRES) sur l'ensemble des outils de communication de votre événement (programme, flyer, affiche, site Internet...)



- **Faire référence au Mois de l'ESS** lors de votre événement (discours introductif ...) et auprès de la presse => un kit de communication pour vous aider à communiquer sur l'ESS et le Mois de l'ESS vous sera fourni par la CRESS.



- **Aider à la diffusion** des outils de communication sur le Mois avec l'ensemble de votre réseau (affiches, programme, etc.)

La CRESS a fait appel à l'agence COM'SEE pour la gestion de la communication du Mois de l'ESS. Vous serez amené-e-s à être sollicité-e-s par les médias pour des interviews. **Merci d'avance pour votre coopération !**

# PLANNING : Avant le Mois de l'ESS

## Avant fin août

**Informez la CRESS de votre projet d'événement**

Dès l'ébauche de votre projet, parlez-en à la CRESS pour qu'on puisse vous appuyer ou vous mettre en relation avec des acteurs qui auraient des projets de manifestations sur des thématiques proches ou similaires.



## Avant fin septembre

**Elaborez votre (vos) projet(s) d'événement(s)**

Inscrire un événement dans le programme nécessite a minima que le format (titre, sujet, date, lieu, contact) soit arrêté. Vous devrez nous transmettre des éléments (votre logo etc.) pour nos supports de communication.



## Avant le 30 septembre

**Inscrivez votre événement sur le site du Mois de l'ESS**

Inscrivez votre événement sur le site [www.lemois-ess.org](http://www.lemois-ess.org) : titre de l'événement, thème, date, heure, lieu, coordonnées de l'organisateur... Des informations complémentaires peuvent être ajoutées (images, logos...).



## Dès octobre

**Communiquez sur votre événement et le Mois de l'ESS**

**1) Insérez les logos** dans vos supports; **2) Relayez les informations** sur le programme du Mois; **3) Informez la CRESS** si vous êtes en contact avec des **médias** et transmettez-nous les contacts du porte parole de votre structure.

# PLANNING : Pendant et après le Mois

Récupérez gratuitement les **affiches** du Mois de l'ESS (si ce n'est pas déjà fait).  
Diffusez le **programme** du Mois à votre réseau lorsque vous communiquez sur votre événement.

Envoyez à la CRESS des **photos** et un retour rapide de votre événement pour l'intégrer à la **e-newsletter** ESS'entiel de la CRESS.

Participez à la campagne de **communication** du Mois de l'ESS à La Réunion :

- ✓ en assistant à la conférence de presse de lancement (nous vous tiendrons informés de la date)
- ✓ en répondant aux questions des journalistes si vous êtes sollicités 😊
- ✓ en relayant les informations de la CRESS (mails, articles Internet, etc.)

Postez des **communiqués** sur la page Facebook du Mois de l'ESS à La Réunion, à vos médias et par email à la CRESS.

Envoyez par email à la CRESS les **articles de journaux**, reportages radios/TV de votre manifestation pour la revue de presse du Mois de l'ESS.



# ANNEXES

# L'ESS : Données clés locales / nationales

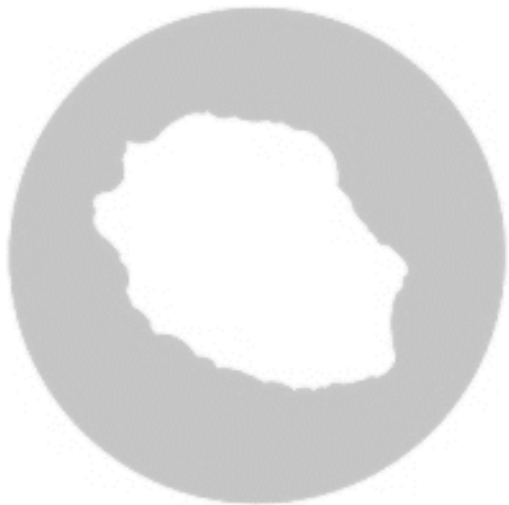


221 325  
établissements

2,37 millions  
emplois

## Un renouvellement à venir

- ❖ Plus de 700 000 postes seront libérés d'ici 2025 suite aux départs massifs à la retraite (112 000 dès 2017)
- ❖ 43% des employeurs de l'ESS vont recruter des jeunes dans les 5 ans à venir



Plus de 2 000  
établissements

Près de 25 000  
emplois

- ❖ 88 % d'associations
- ❖ 8 % de coopératives
- ❖ 4 % de mutuelles et fondations

**1 emploi sur 10**



**611 millions d'€** de rémunération brute

# PRESENTATION DE LA CRESS DE LA REUNION

**Chambre Régionale de l'Economie Sociale et Solidaire**

... fédère les réseaux de l'ESS à La Réunion (Mutualité de La Réunion, CEMEA, MAIF, BRED, URSIAE, UNIFED, AREP, etc.)

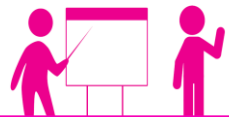
... est le partenaire des institutions dans le développement de l'ESS à La Réunion

... est en convention avec l'Etat et la Région.

**En savoir + ?**

[www.cress-reunion.com](http://www.cress-reunion.com)

**>>> MISSIONS DE LA CRESS organisées autour de ces 6 axes :**



Accompagner les  
acteurs et les  
politiques  
publiques



Connaître et  
faire connaître  
l'ESS



Accueillir,  
informer et  
orienter



Appuyer la  
création, le  
développement et  
le maintien des  
entreprises



Favoriser le  
développement  
de la formation



Favoriser les  
démarches  
prospectives et  
l'innovation