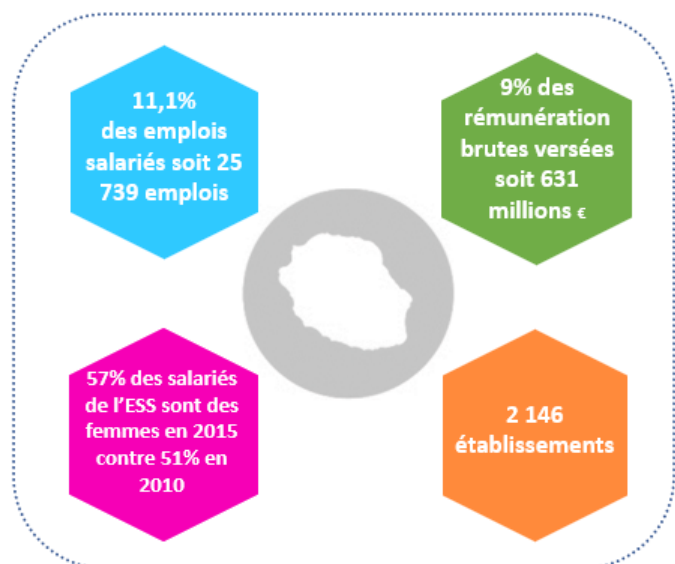


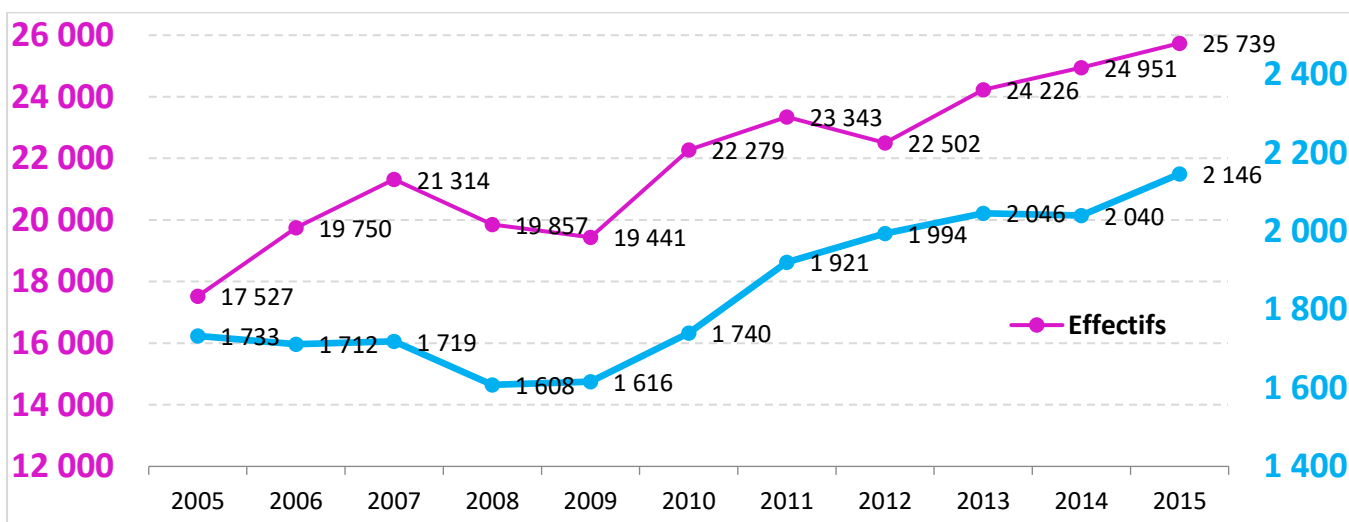
Les Chiffres clés de l'ESS à La Réunion en 2017*

*Sources génériques : INSEE CLAP, DADS et SIRENE 2015

En 2015, l'ESS à La Réunion c'est :



A la Réunion en 10 ans le champ de L'ESS marque une progression de plus de 24% en établissement et de 47% en effectifs, Les emplois salariés dépasse la barre des 25 000 emplois



Nos projets sont cofinancés par l'Etat, au titre du contrat plan 2015-2020 et l'Union Européenne.
L'Europe s'engage à la Réunion avec le Fonds social Européen – FSE. Avec la participation de la Région Réunion

L'emploi dans l'ESS atteint son plus haut niveau depuis 2005 avec une hausse annuelle entre 2014 et 2015 de 3% du nombre d'effectifs salariés l'économie sociale et solidaire a représenté un emploi privé sur huit en 2015 (11,14%) avec 25 739 milles de salariés).

Entre 2005 et 2015, le champ de l'ESS à la Réunion n'a cessé de se renforcer, en dépassant la barre des 25 000 emplois, soit **une augmentation de 47 % en 10 ans**. Sur la même période, **le nombre d'établissements** est passé de 1 733 à 2 146, correspondant à **une croissance de 24%**.

Une croissance dans l'ensemble des familles de l'ESS sur 5 ans de 2010 à 2015

	EFFECTIFS			NB D'ETABLISSEMENTS		
	2010	2015	Evolution sur 5 ans	2010	2015	Evolution sur 5 ans
Coopératives	1 759	2 443	39%	136	160	18%
Associations	18 547	21 002	13%	1 528	1 906	25%
Mutuelles & fondations	1 973	2 294	16%	76	80	5%
Total ESS	22 279	25 739	16%	1 740	2 146	23%

Entre 2010 et 2015, le champ de l'ESS a une évolution de 16 %. Les quatre familles statutaires de l'ESS varient sur ses cinq dernières années entre 39% et 13% en termes d'emplois.

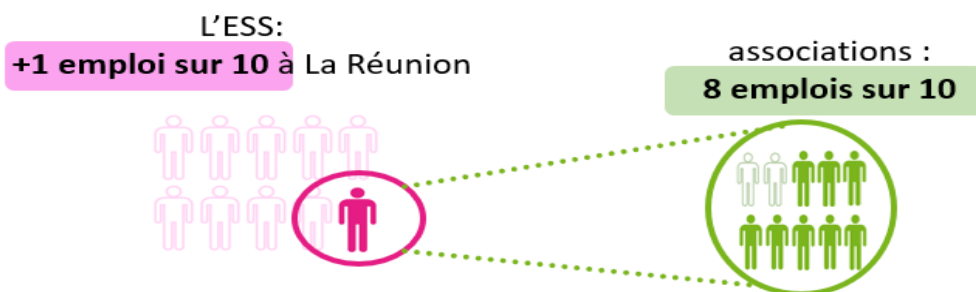
En termes d'établissements, le champ de l'ESS enregistre globalement une croissance de 23 %. La famille des associations enregistre la plus forte évolution avec 25%.

Les **coopératives** présentent la croissance la plus spectaculaire entre 2010 et 2015 de 39% des effectifs. L'évolution du nombre d'établissements est inégale selon les familles de l'ESS. Il stagne voire diminue entre 2014 et 2015 pour les coopératives, les mutuelles et les fondations.

En 2015, deux mesures ont soutenu le secteur de l'économie sociale et solidaire, **les emplois d'avenir et le service civique**, ce qui explique en partie la hausse observée.

En 2010, l'économie sociale et solidaire a concerné 1 740 établissements employeurs, avec 22 279 salariés et une masse salariale de près de 506 millions d'euros.

Sa « colonne vertébrale » est le secteur associatif, qui représente près de 89% des établissements employeurs, 82% des emplois. Coopératives, mutuelles et fondations sont les autres employeurs. Dans l'ensemble des emplois ESS et Hors ESS à la Réunion, l'emploi associatif représente une part de (9,1%).



Nos projets sont cofinancés par l'Etat, au titre du contrat plan 2015-2020 et l'Union Européenne.
L'Europe s'engage à la Réunion avec le Fonds social Européen – FSE. Avec la participation de la Région Réunion