

8<sup>ème</sup>  
édition

# Dossier de presse

NOVEMBRE 2022 • MOIS DE L'ESS



Atelier, table-ronde, rencontre...  
**30 jours pour découvrir l'économie sociale et solidaire** partout en France !

Programme sur [www.lemois-ess.org](http://www.lemois-ess.org) #MoisESS22 @mois\_ess



Notre programme d'actions est cofinancé par l'Etat et l'Union Européenne. L'Europe s'engage à la Réunion avec le Fonds social Européen - FSE. Avec la participation de la Région Réunion.

# SOMMAIRE

- 1** **ESS France, la tête de réseau de l'ESS**
  - Carte d'identité d'ESS France 3
  - L'ESS en chiffres 4
- 2** **Mois de l'ESS 2022** 
  - Qu'est-ce que le Mois de l'ESS ? 3
  - Programmation du Mois 4
- 3** **Prix de l'ESS 2022** 
  - Des initiatives récompensées à l'échelle nationale et régionale 5
- 4** **Pour rester informé : réseaux sociaux et newsletters dédiés**
  - Les Réseaux Sociaux 8
  - La Newsletter dédiée
  - ARESS : l'Annuaire Régionale de l'ESS

# 1 ESS France, la tête de réseau de l'ESS

## CARTE D'IDENTITÉ D'ESS FRANCE

ESS FRANCE, TÊTE DE RÉSEAU DE L'ESS

Toutes les structures de l'ESS représentées



L'ESS, implantée dans l'ensemble des secteurs d'activité



LES 4 COLLÈGES



Reconnue par la loi du 31 juillet 2014 (loi Hamon)

Coordonne et anime les Chambres Régionales de l'ESS

UNE PLACE PLUS GRANDE AUX TERRITOIRES



Nouveau collège dédié aux CRESS

Création d'un Comité des régions rassemblant l'ensemble des CRESS

UNE ATTENTION À LA DÉMOCRATIE ET AU RENOUVELLEMENT

Parité dans les instances

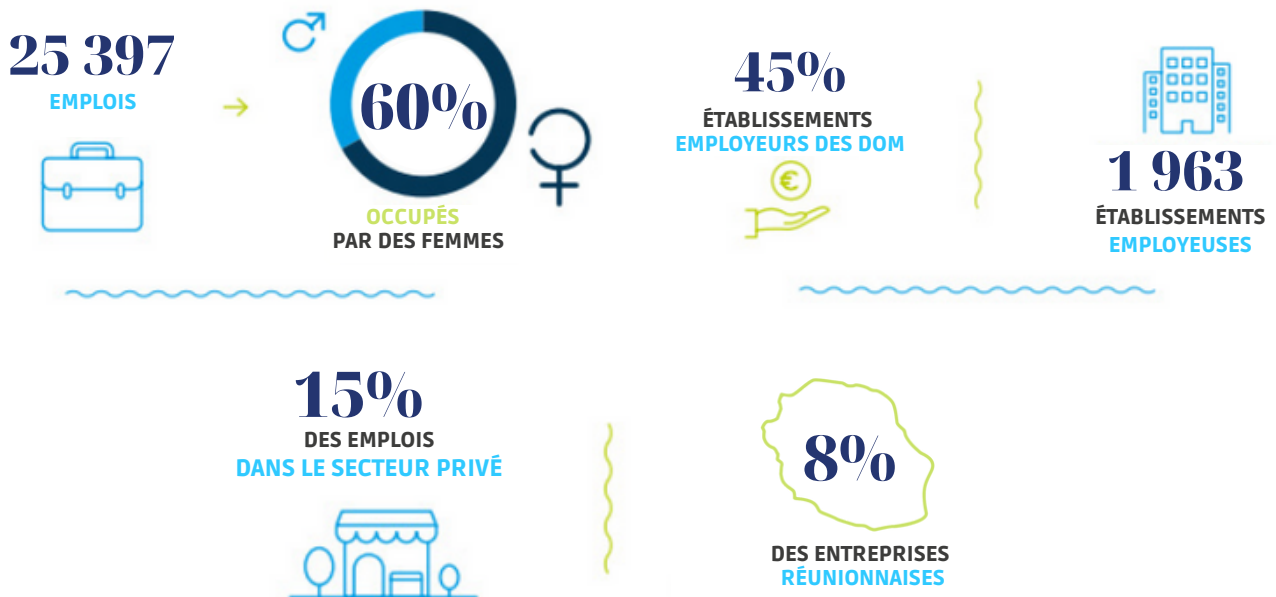
Mandats de 4 ans

Renouvellement par moitié tous les deux ans

# 1

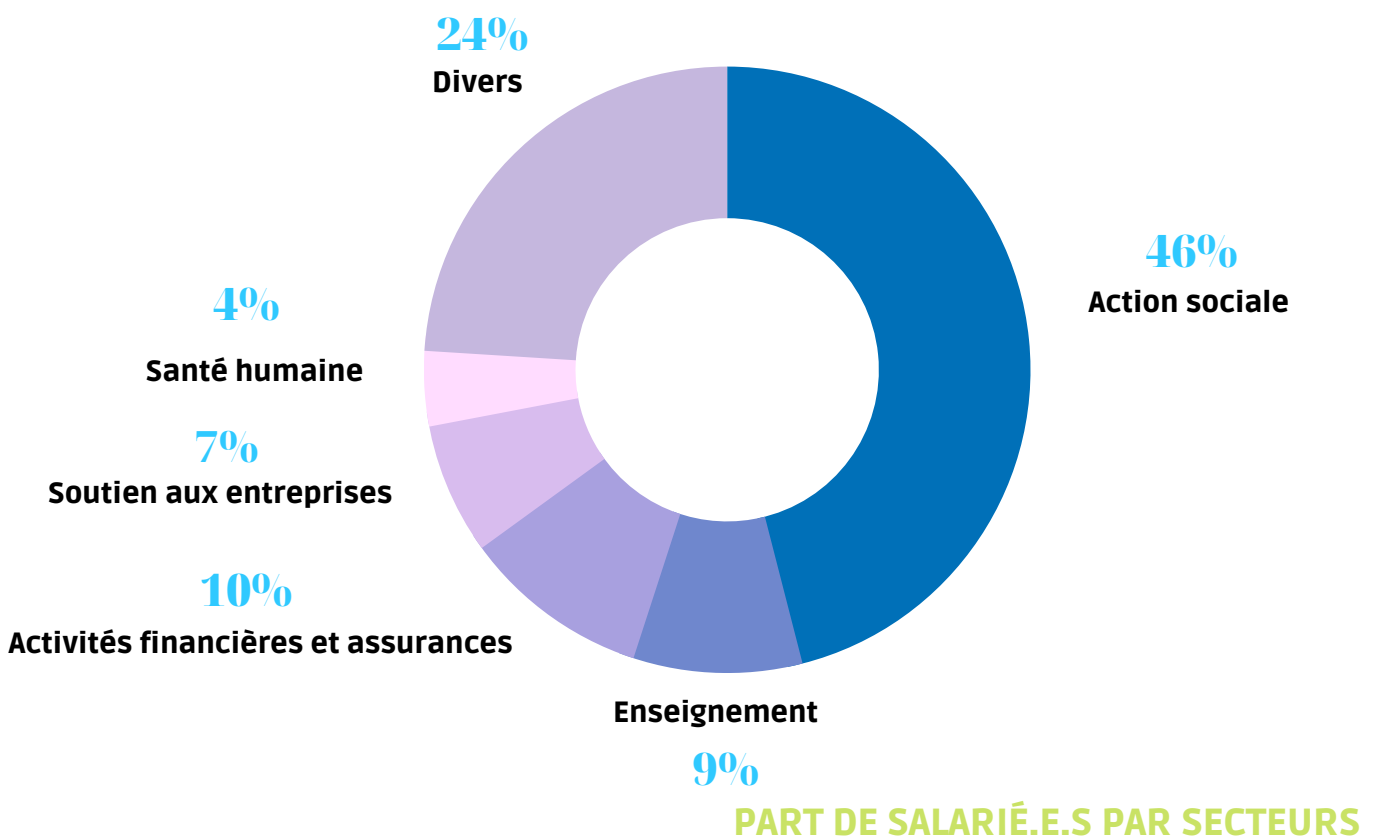
## L'ESS EN CHIFFRES

### L'ESS à La Réunion, c'est :



Source : ORESS La Réunion d'après URSAAF ACOS- Décembre 2021

### L'ESS est présente dans tout type d'activités



Source : ORESS Mayotte d'après FLORES 2018



Le Mois de l'Économie Sociale et Solidaire est un temps annuel se déroulant au mois de novembre qui donne l'opportunité de découvrir l'ESS et de comprendre ce que cette forme d'économie peut apporter à notre société en pleine transition.

C'est à travers de nombreuses manifestations sur tout le territoire organisées par les acteurs et actrices de l'Économie Sociale et Solidaire que le Mois de l'ESS prend vie. Portes ouvertes, visites d'entreprise, conférences, forums, ateliers, formations ou encore rendez-vous festifs, ces événements visent à débattre et présenter l'ESS à celles et ceux qui le souhaitent.

Initiative créée à l'origine par la Chambre Régionale de Provence Alpes Côte d'Azur en 2005, elle est ensuite animée dans chaque région par les Chambres Régionales de l'Économie Sociale et Solidaire et coordonnée au niveau national par la Chambre Française de l'ESS, ESS France.

## 30 JOURS EN NOVEMBRE POUR FAIRE DÉCOUVRIR L'ESS

### ANIMATION EN RÉGION ASSURÉE PAR LES CRESS

- Mobilisation des acteurs et actrices recensement des événements potentiels et sélection ;
- Appui à l'organisation de manifestations en région ;
- Mobilisation de partenaires financiers régionaux pour la coordination et la promotion des événements ;
- Élaboration d'un programme régional ;
- Élaboration et diffusion d'outils de communication (programmes, flyers, affiches, pages web...) ;
- Organisation de la présentation publique ;
- Animation des partenariats médias régionaux et locaux ;
- Bilan régional.

### COORDINATION NATIONALE ASSURÉE PAR ESS FRANCE

- Coordination et promotion ;
- Appui méthodologique auprès des CRESS (collectif et individuel) ;
- Recherche de financements nationaux ;
- Mobilisation de partenaires nationaux pour favoriser les initiatives en région ;
- Recensement des manifestations d'envergure nationale ;
- Élaboration et diffusion d'outils de communication : site dédié, flyers, affiches... ;
- Organisation de la présentation publique (CRESS, réseaux nationaux de l'ESS, grandes entreprises de l'ESS, partenaires institutionnels de l'ESS, médias) ;
- Animation des partenariats médias nationaux (dossier de presse, conférence de presse, espace presse sur le site...).

### PROMOUVOIR L'ESS AUPRÈS DES CITOYENS ET CITOYENNES !

Le Mois de l'ESS est un bon moyen de comprendre et découvrir tous les aspects de l'Économie Sociale et Solidaire à travers ses principes et fondamentaux, son poids économique, son ancrage territorial, sa présence en matière d'emploi, mais également sa vision sur le long terme d'une économie porteuse de sens. Citoyens et citoyennes sont invités à participer au Mois de l'ESS en découvrant les événements organisés par les acteurs de l'ESS eux-mêmes.



Culture, égalité femmes-hommes, finance solidaire, santé, sport, consommation, emploi, transition écologique, achats... Le Mois de l'ESS traite de tous les sujets qui intéresseront aussi bien le grand public que les professionnels, lycéens, étudiants,...

Retrouvez tous les événements par région sur la plateforme dédiée :

<https://lemois-ess.org/tous-les-evenements>

Mise à jour du 03/11/2022

En novembre, les structures de l'ESS se mobilisent...



Mise à jour du 03/11/2022

# 3

## Les Prix de l'ESS 2022



Le concours national des Prix de l'Economie Sociale et Solidaire récompense chaque année depuis 2015 de nombreux projets remarquables. Il a pour objectif de faire découvrir, mettre en valeur et valoriser les activités d'entreprises ou d'organisations de l'Economie Sociale et Solidaire qui répondent aux besoins et enjeux quotidiens de notre société sur les territoires.

Les Prix de l'ESS récompensent cette année des Prix régionaux et nationaux sur deux thématiques : **Utilité Sociale** et **Transition Ecologique**.

En savoir plus sur les thématiques : <https://lemois-ess.org/les-prix-de-l-ess-2022>

### DES PRIX DESTINÉS AUX STRUCTURES DE L'ESS

Le concours est réservé aux structures de l'ESS reconnues dans la LOI n° 2014-856 du 31 juillet 2014 relative à l'Economie Sociale et Solidaire : coopératives, mutuelles, fondations, associations loi 1901, sociétés commerciales de l'ESS et les sociétés commerciales de l'ESS.

En 2021, l'**association Ekopratik**, lauréate régionale, a reçu le prix dans la catégorie Transition écologique pour le projet Récup'R : un tiers-lieu d'expérimentation d'alternatives et de construction du monde durable de demain : ouvert, respectueux de l'environnement et solidaire.

Dans la catégorie Utilité sociale, c'est l'**association IMVEC**, Insertion pour Mieux Vivre Ensemble à Cambuston, qui a été récompensée. Engagée pour l'insertion et de l'amélioration du cadre de vie, elle organise des activités socio-culturelles, traditionnelles et participe à la sauvegarde du patrimoine.

La remise des prix des lauréats 2022 aura lieu à la fin du Mois de l'ESS.



Association Ekopratik - Lauréate du prix régional et de celui de la Transition Ecologique



Association IMVEC  
Lauréate du prix de l'Utilité Sociale



# 4

## Pour rester informé : réseaux sociaux et newsletters dédiés

### LES RÉSEAUX SOCIAUX



Tout au long du Mois de novembre, retrouvez la programmation des événements sur les réseaux sociaux !

### LA NEWSLETTER DÉDIÉE

Inscrivez-vous à la newsletter dédiée au Mois de l'ESS directement sur le site de la CRESS de La Réunion et recevez les temps forts et les actualités pendant le Mois de l'ESS !

 Abonnez-vous à la Newsletter



### POUR ALLER PLUS LOIN



Découvrez aress, le portail de l'ESS réunionnaise :

- localisation des entreprises et associations de l'ESS ;
- agenda partagé ;
- réseau social.

[www.aress-reunion.re](http://www.aress-reunion.re)

## CONTACTS

**Eva RAMIN**

Chargée de mission de communication  
communication@cress-reunion.com  
0693 33 94 17

contact@cress-reunion.com  
02 62 46 45 71

